

pronto

Philips Pronto

programozható távvezérlők



2009

A házimozitól...

Napjainkban a házon belüli szórakoztató egységek megléte átlagosnak tekinthető a háztartásokban. Egyre nő azon felhasználók köre, akik már igénylik az egy rendszeren belül minden egységre kiterjedő, egy pontból történő kezelést és könnyű navigációt. Emelkedő szükséglet mutatkozik az otthoni automatikus egységek, mint például a világítás és a klímaberendezés irányítására is, mindössze néhány, a távirányítón található nyomógomb használatával.



A Philips Pronto termékcsalád kifejezetten az új igényeket szolgálja az egyébként gyorsléptékű piacon.

A TSU sorozatú irányító panelek, valamint ezek kiegészítői, az RFX jelölésű modulok az otthoni szórakoztató rendszer széleskörű irányítására használhatóak, beleértve a különlegeseknek számító, valós idejű, kétirányú adatkommunikációt is. A Pronto távirányítók lehetőséget adnak egyedi programok (scriptek) futtatására is, ezzel egy gombnyomásra végrehajthatóak komplett folyamatok, életre kelthető a nappali, a háló vagy a mozi-szoba technikája. A Philips Pronto

termékek természetesen könnyedén illeszthetőek egy már meglévő multiroom vagy vezérléstechnikai rendszerhez is, átvéve a központi vezérlőegység szerepét.

A Pronto távirányítási megoldás könnyen beszerezhető a kijelölt nagykereskedőknél és igazolt rendszertelepítőknél.

TSU/9200

A Pronto család legkisebb tagja, ahol a klasszikus távirányító forma és a Pronto egyedülálló külső megjelenése találkozik.

...az automatizált otthonig

Ragyogó 2 inches LCD képernyőjén megjelenő ikonjai segítségével könnyedén kiválasztható a kedvenc TV csatorna, vagy az éppen futtatni kívánt makró funkció. A könnyű egykezes kezelhetőség mellett, további bővítő lehetőségeivel (RFX900, CPX9200) nagyfokú szabadságot biztosít a közvetlen rálátás nélküli vezérlésre is. Számítógépes *Pronto Configurator* programja segítségével a gombok programozása, a meglévő rendszer eszközeinek hozzárendelése és az egyedi funkciók beállítása gyerekjáték. Könnyed, egyszerű mégis elegáns megoldás a nappali vagy mozsizoba vezérlésének egy kézben tartására.



TSU/9200



Technikai adatok

- 2" LCD TFT kijelző
- 167x220 px felbontás
- Beépített RF kontrollor
- Mini USB 2.0 csatolófelület
- Mozgásérzékelő (automatikus be- és kikapcsolás)
- 240x52x25 mm, 250 g tömeg
- 1000 mAh akkumulátor
- 16 MB RAM

Ár: 119 700,- Ft

Javasolt bruttó fogyasztói ár

TSU/9300 és TSU/9400

Az új függőleges és egykezes használathoz tervezett Pronto TSU9300 és TSU9400 élénk, színes és egyben ultra vékony, érintőképernyővel rendelkezik. Ideális a grafikákhoz, a forgó gombos irányítás pedig könnyen kezelhetővé teszi a multimédiás beállításokat.

A forgatással állítható irányítás és a kényelmesen elhelyezett gombok teszik ezt a két terméket a tökéletes funkcionalitás és divatos kinézet ötvözetévé. Modern technológiájú belső tartalmukkal, geometrikusan megtervezett alumínium és fényes fekete külsejükkel magukban hordozzák a szépséget és a praktikumot.

A TSU 9400 teljes funkcionalitást kínál és ragyogó kijelzőjének méretével is túlnő a TSU 9300-as modellen. A TSU 9300 modell a kétirányú adatkommunikációt igen, azonban a "ProntoScript" funkciót nem támogatja! A távvezérlőkhöz tökéletesen illeszkedő bölcso mindkét termék alaptartozéka.



TSU/9400



TSU/9300



Technikai adatok

- 2,8" LCD TFT érintőpanel (TSU 9300)
- 3,5" LCD TFT érintőpanel (TSU 9400)
- QVGA (320x240 px) felbontás, 65.536 szín
- Beépített 802.11 g WiFi controller (DHCP, Fix IP)
- WEP 64/128bit titkosítás
- Mini USB 2.0 csatolófelület
- Mozgásérzékelő (automatikus be- és kikapcsolás)
- 215x60x24 mm, 285 g tömeg (TSU 9300)
- 199x78x24 mm, 285 g tömeg (TSU 9400)
- 1700 mAh akkumulátor
- FreeScale 32 bit/266 MHz RISC CPU
- 64 MB RAM
- 25 kHz-1 MHz IR frekvencia

Ár: 179 900,- Ft
(TSU9300)

Ár: 269 700,- Ft
(TSU9400)

Javasolt bruttó fogyasztói ár

TSU/9600 és TSU/9800

A Pronto TSU9800 és „kistestvére” a TSU 9600 típus fantasztikus formatervezésével és lélegzetelátlítóan színes kijelzővel hívja fel magára a figyelmet. Már első pillantásra feltűnik a borotvaéles képet produkáló, nagyméretű kijelző, amely az Ön egyetlen érintésére életre kel.

Ez a két termék jelenleg árkategóriájában a legmagasabb minőségű érintőképernyős távirányító. Képes az ikonok, képek, animációk és szövegek hihetetlenül tiszta és éles megjelenítésére, továbbá széles látószöggel rendelkezik ötvözve a komfortot, a kényelmet és a stílust.



TSU/9600



TSU/9800



Technikai adatok

- 3,7" LCD TFT érintőpanel (TSU 9600)
- 6,4" LCD TFT érintőpanel (TSU 9800)
- VGA (640x480px) felbontás, 65.536 szín
- Beépített hangszóró
- Beépített 802.11 g WiFi kontroller (DHCP, Fix IP)
- WEP 64/128 bit titkosítás
- Mini USB 2.0 csatolófelület
- Mozgásérzékelő (automatikus be- és kikapcsolás)
- 157x100x34 mm, 285 g tömeg (TSU 9600)
- 224x141x37 mm, 679 g tömeg (TSU 9800)
- 2.100 mAh akkumulátor
- FreeScale 32 bit/266 MHz RISC CPU
- 64 MB flash, 64 MB RAM
- 25 kHz-1 MHz IR frekvencia

Ár: 389 700,- Ft
(TSU9600)

Ár: 539 900,- Ft
(TSU9800)

javasolt bruttó fogyasztói ár

Egy teljes rendszer

A teljes Pronto távirányító család és kiegészítők tervezése a legtöbb igényes rendszerhez (installációhoz) alkalmazkodik. Magas fokú megbízhatósága az egyedülálló WiFi alapú Pronto protokollnak köszönhető, amely még az átvitelt megelőzően biztosítja a parancs megerősítését, és különlegesen önállóvá teszi a Pronto kábel nélküli megoldását.

A teljes körű házvezérlés és multiroom rendszer vezetékes (RFX9600), illetve vezeték nélküli (RFX9200, RFX9400) kiegészítőkkal rendelkezhet, melyek a tökéletes összekapcsolódást biztosítják.



Technikai adatok PCX-9200

- Beépített RF jeladó
- Kétirányú PC hangvezérlés
- PenDrive kialakítás
- Státusz LED
- 60x25x15 mm, 20 g tömeg
- USB csatlakozó felület

Ár: 29 700,- Ft

Javasolt bruttó fogyasztói ár

tökéletes kiegészítői



RFX/9200

A belépő szintű TSU-9200 távvezérlő kiegészítéséhez használható az RFX9200-as PC, illetve az RFX9400-as RF rendszerű bővíthető egység. A kis méretű, USB csatlakozóval ellátott **PCX9200** alkalmazásával otthoni számítógépünk média központtá alakítható.

Az **RFX9200** kis méretű, falra is szerelhető RF egység 4 szabványos IR jeladó kimenetével beépül szórakoztató egységeink közé, lehetővé téve azok rálátás nélkül történő irányítását.

PCX/9200



Technikai adatok

RFX-9200

- Beépített, kétirányú, digitális RF kontrollor
- 24-GHz frekvencia
- 4 db dupla IR jeladó port
- Beépített, front oldali IR jeladó
- Rejtett csatlakozó kialakítás

- Visszajelző LED
- 157x100x33mm, 169g tömeg
- 5V Hálózati adapter

Ár: 59 700,- Ft

Javasolt bruttó fogyasztói ár



Az RFX9400 kis méretű, vezeték nélküli bővítőegység 4 önálló, egyedileg címezhető IR kimenettel rendelkezik. A WiFi szabvány (802.11g) mellett, lehetőséget ad egy LAN hálózati csatlakozásra, mely

a kábeles hálózat használatát biztosítja és a beérkezett adatokat irányított WiFi kapcsolatának segítségével képes azonnal továbbítani. Bárhol is tartózkodik a házban, az irányítás az Ön kezében van.

Technikai adatok RFX-9400

- Beépített 802.11g WiFi kontroller (DHCP, Fix IP)
- FreeScale 32bit/266MHz RISC CPU
- WEP 64/128bit titkosítás
- 4 db címezhető, dupla IR jeladó port
- 1 db RJ-45 (TCP/IP)

- csatlófelület
- visszajelző LED
- 157x100x33mm, 169 g tömeg
- 5V Hálózati adapter

Ár: 89 700,- Ft

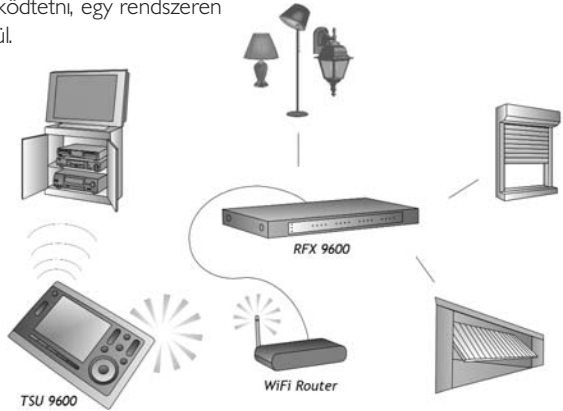
Javasolt bruttó fogyasztói ár

Az **RFX9600** magasabb teljesítményű, ethernet porttal rendelkező, rack-szekrénybe építhető bővítegység, mely alapján véve több kábelen elérhető funkciót kínál.

A négy IR porton túl az RFX9600 még négy RS-232 soros és négy 12/48 V-os trigger kimenettel rendelkezik a mechanikus eszközök (függöny, vetítívászon, garázs-bejárat) kábelen keresztül történő vezérléséhez..

A további négy bemenet lehetőséget ad a tápfeszültség érzékelésére, a feltételes funkciók vezérlésére ugyanazon vezérlő kód ki- és bekapcsolásával

Egy Pronto (pl. TSU9400, TSU9600) távvezérlő összesen akár 16 bővítegységet (WiFi és LAN) képes egyszerre működtetni, egy rendszeren belül.



RFX/9600



Technikai adatok

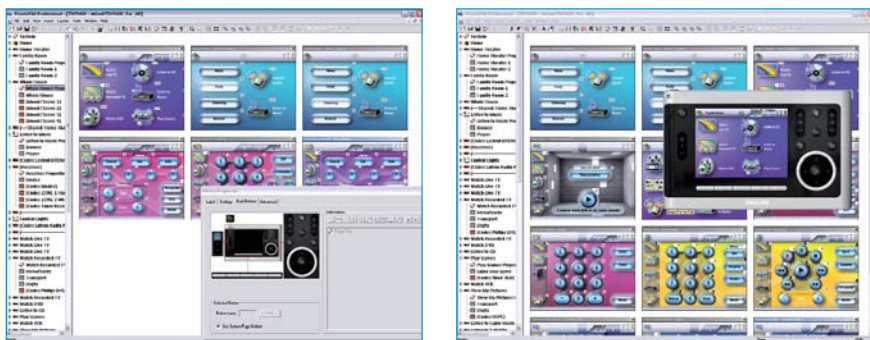
RFX-9600

- Beépített RJ-45 (TCP/IP) csatlófelület (DHCP, Fix IP)
- FreeScale 32 bit/266 MHz RISC CPU
- 4 db címezhető, dupla IR jeladó port
- 4 db feszültségérzékelő (4-30 V) bemenet
- 4 db trigger (max. 48V/2A) kimenet
- 19 db státusz visszajelző LED
- 19" 1U Rack méret (428x240x46 mm) 1,7 kg tömeg
- 5 V Hálózati adapter

Ár: 179 700,- Ft
Javasolt bruttó fogyasztói ár



A Pronto-szerkesztő rendszerfelépítés az ügyfél igényeire szabva



A Pronto szerkesztő szoftver lehetővé teszi, hogy teljes szórakoztató és kiszolgáló rendszerét megtervezze és egységes felhasználói felülettel installálja. A „Pronto Edit Professional” tökéletesen kihasználja a távvezérlő felhasználói felületét és számtalan lehetőséget kínál a fejlesztésre.

Kiemelkedő újdonság az exkluzív „ProntoScript” programozási funkció, mely lehetővé teszi a valós idejű, kétirányú kommunikáció kezelését és beállítását, továbbá a dinamikus felhasználói környezet kialakítását.

A ProntoScript egy JavaScript alapon működő szoftvereszköz mely beágyazódott a Pronto Edit Professional-be. Ez lehetővé teszi a rendszer kiépítői számára a dinamikus, két irányú felhasználói környezetet, a rendszer irányításához – RS-232 soros vagy RJ-45 LAN porton keresztül teljes grafikai rugalmassággal.

A kezelő szoftver fontos elemei még a továbbfejlesztett (programvarázslóra alapozott) hatékonyság és a teljes körű műveleti megbízhatóság.

Egyéb fontos szoftver modulok is beágyazásra kerültek. Lehetőség van például az Escent FireBall kiszolgáló, az Imerge

Sound Server S3000 és más XiVA által támogatott zenei kiszolgálók valamint a Lutron világítás rendszer távirányítóval történő vezérlésére és a kétirányú kommunikációt kihasználva a visszakapott információk (pl. lejátszott dal címe, előadója, CD borító képe, hőmérséklet, világítási szint) megjelenítésére.

Azon végfelhasználóknak, akik szeretnék saját maguk irányítani a rendszert, a ProntoTSU9400 és TSU9600 hozzáférést biztosít bármely Windows MCE (Media Center Edition) rendszerrel rendelkező számítógép digitális audió, illetve videó tartalmához.

A Microsoft Vista operációs rendszere szintén támogatott. A felhasználónak elég meglátogatnia a Pronto weboldalát, ahol hozzájuthat a szükséges szoftverekhez.

Az igazolt rendszer telepítők és programozók számára elérhető egy számukra kijelölt weboldal (<http://www.prontoscript.com>), hogy letölthessék a különböző ProntoScript modulokat, melyeket a Pronto partnerek által forgalmazott termékekre terveztek. A JavaScript-et felső fokon kezelő programozóknak pedig lehetőségük van saját ProntoScript modul létrehozására, mely lefedi az egész rendszer működését.

Néhány példa a modulokra:

Világítás

A világítás modulok lehetőséget adnak a teljes világítási terület irányítására (pl. a hangulatvilágítás vagy az egyéni világítás erősségére vonatkozó beállítások). Az on-screen visszajelzési funkcióval a felhasználó ellenőrizheti, hogy a házban éppen hol van felkapcsolva a világítás, ill. hol nincs.

Klímavezérlés

A klímavezérlés (HVAC) modul segítségével lehetősége van kábel nélküli klíma irányításra. Ellenőrizheti a levegő hőmérsékletét és áramlatát, megteremtheti az Önnek legkedvezőbb körülményeket bármely szobában a házon belül.

AV kiszolgálók

Előre definiált ProntoScript modulok találhatóak az AV kiszolgálók (pl. Escent FireBall, Imerge Sound Server) számára, melyek megkönnyítik a zenehallgatást anélkül, hogy a televízió látókörében tartózkodna. Az összes zenecím és az éppen aktuális zene beállításai könnyedén követhetőek a Pronto kijelzőjén.

AV komponensek

A ProntoScript modulok lehetőséget biztosítanak arra, hogy a Pronto kijelzőjén (mely egyben annak érintőképernyője) lássuk az éppen hallgatott rádióállomás adatait, státuszát. Nem számít, hogy a ház mely helységéről van szó a felhasználó mindig láthatja az adatokat mint pl.: hangerő szintje vagy a rádióállomás beállítási (RDS, frekvencia).



